

## Sulfur Express™ Przenośny analizator siarki

Producent: PAC - U.S.A.

### Opis urządzenia:

Nowe europejskie i amerykańskie przepisy ściśle regulują wielkość emisji siarki zawartej w paliwach. Aparat Sulfur Express™ służy do precyzyjnego pomiaru zawartości siarki w prawie każdym płynnym produkcie nadającym się do spalania, w szczególności do benzyn, benzyn z reformingu, olejów napędowych, lotniczych paliw turbinowych, paliw morskich i biopaliw. Urządzenie umożliwia bardzo łatwe i szybkie oznaczenie zawartości siarki w zakresie od 3 do 3000 ppm (wagowych) i 1 do 2 ppm na niektórych próbkach.

Niewielka stalowa obudowa ze sztywnymi, solidnymi uchwytami po obu stronach ułatwia przenoszenie aparatu. Obraz na wyświetlaczu ciekłokrystalicznym ma regulowaną jasność. Klawiatura jest typu membranowego, dzięki czemu jest niezawodna i trwała (odporna na chemikalia). Wbudowana drukarka termiczna umożliwia szybkie drukowanie wyników oznaczeń oraz ich archiwizację.

Przenośny aparat Sulfur Express™ jest bardzo trwały i odporny na przeciążenia i bez trudu znosi trudne warunki transportowe. Nie potrzebuje zasilania sprężonymi gazami a próbki są łatwo aplikowane przy pomocy automatycznego modułu wstrzykującego. Wystarczy napełnić próbką (tylko 0,6 ml) jednorazową strzykawkę, umieścić ją w module dozującym i wcisnąć przycisk. Aparat wykona analizę w czasie poniżej 6 minut.

Aparat Sulfur Express™ jest produkowany przez firmę ANTEK z Houston USA należącą do grupy firm PAC (Petroleum Analyzer Company). Firma ANTEK jest uznanym producentem aparatów do oznaczania zawartości siarki metodą pyrofluorescencyjną (ASTM D5453, PN EN ISO 20846) i twórcą tej metody. Opierając się na wieloletnim doświadczeniu, firma ANTEK skonstruowała aparat wykorzystujący najbardziej precyzyjną metodę oznaczania siarki - UVF. O wiele stabilniejsza niż metoda kulometryczna, czulsza niż rentgenowska i bezpieczniejsza niż metoda Kjeldahl'a. Próbka po spaleniu w temp. 1050°C poddawana jest oddziaływaniu światła w zakresie nadfioletu a mierzonym parametrem jest fluorescencja. Ponieważ w aparacie nie stosuje się ani sprężonego powietrza ani gazów nośnych takich jak argon lub hel mamy do czynienia z metodą podobną do ASTM D5453. W opracowaniu jest już nowa norma ASTM wg której pracuje Sulfur Express™.

### Przystosowanie do badania biopaliw

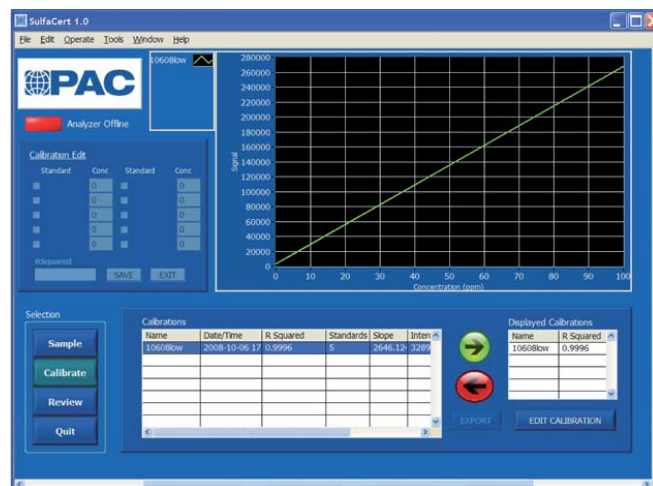
Powszechnie przyjęta, skuteczna technika z wykorzystaniem fluorescencji w nadfiolecie (UVF) zapewnia całkowitą niezależność od matrycy (głównego składnika) badanej próbki. Aparat jest nieczuły na znane zakłócenia, których przyczyną są inne substancje, jak związki tlenowe, często spotykane w biopaliwowym wsadzie, co sprawia że aparat doskonale nadaje się do badania produktów opartych na biopaliwach.

### Bezpieczeństwo użytkowania

Aparat nie wymaga poddawania badanych paliw wysokim ciśnieniom (sprężania) ani dużych mocy do zasilania. Bezpieczeństwo użytkowania zapewniają również ustawienia alarmowe odnośnie temperatury, napięcia oraz ciśnienia. Wbudowane funkcje diagnostyczne zapewniają funkcjonowanie urządzenia z najlepszą wydajnością.

### Dane techniczne:

<b>ZAKRES POMIAROWY</b>	3 do 3000 ppm (wagowych) i 1 do 2 ppm na niektórych próbkach.
<b>PRECYZJA</b>	+/- 1,5 ppmw lub 2% (przyjmując się wartość większą)
<b>PRÓBKA</b>	0,6 ml; dozowanie automatyczne strzykawką jednorazową
<b>ZARZĄDZANIE WYNIKAMI</b>	Data i godzina wykonania oznaczenia jest wprowadzana automatycznie. Wyniki można przechować w pamięci urządzenia, przedstawić w postaci wydruku na wbudowanej drukarce, który obejmuje datę, godzinę, opis próbki oraz uzyskane wyniki albo przesłać do komputera (port USB) w celu ich archiwizacji.
<b>ZASILANIE ELEKTRYCZNE</b>	115-230V ± 10%, 50-60Hz, 3A max, 700W
<b>OTOCZENIE</b>	Warunki robocze: temperatura 5° do 40°C, wilgotność względna



Zalecana jest kalibracja aparatu na 5 wzorcach zawartości siarki